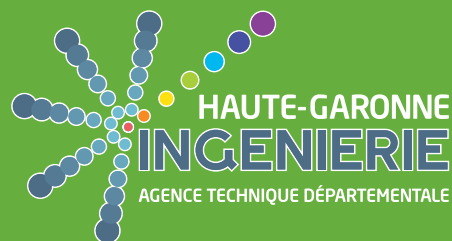


# AGRICULTURE, CIRCUITS COURTS & ALIMENTATION



## L'ASSISTANCE DE HAUTE-GARONNE INGÉNIERIE :

Accompagner les  
projets de territoires  
pour développer  
des filières locales



Adhérents de Haute-Garonne Ingénierie /ATD vous avez un projet dans le domaine agricole mais vous ne disposez pas d'agent dédié ou de ressources ?

Besoin de compétences complémentaires ou d'un regard extérieur ?

HGI/ATD vous propose un accompagnement sur mesure.



## L'ASSISTANCE DE HGI / ATD

Haute-Garonne Ingénierie permet de bénéficier d'une expertise technique et méthodologique afin de développer vos projets sur l'agriculture, les circuits courts et l'alimentation.

*" Je suis Maire ou Président d'une Communauté de Communes et je souhaite "*

- Identifier l'écosystème agricole et alimentaire de ma commune
- Structurer une feuille de route sur l'agriculture et l'alimentation
- Initier, animer une démarche de PAT (Projet Alimentaire Territorial)
- Développer une stratégie foncière pour protéger des terres agricoles
- Installer des producteurs sur ma commune
- Initier un projet structurant de filières locales (légumerie, régie, transformation agroalimentaire).
- Réaliser un diagnostic de ma restauration collective et connaître les leviers de réussite pour un approvisionnement de qualité
- Accroître la part de circuits courts dans la restauration collective
- Etablir un cahier des charges en vue d'une assistance à maîtrise d'ouvrage pour la réalisation d'une étude.

### MODALITÉS D'ACCOMPAGNEMENT

Sur la base d'un 1<sup>er</sup> rendez-vous avec les élus et/ou techniciens, il sera établi une proposition méthodologique d'accompagnement en fonction de l'avancement de votre projet (définition des enjeux et des axes stratégiques du projet, conception du plan d'action, orientation vers les dispositifs financiers adéquats, etc).

### EXEMPLES DE LIVRABLES

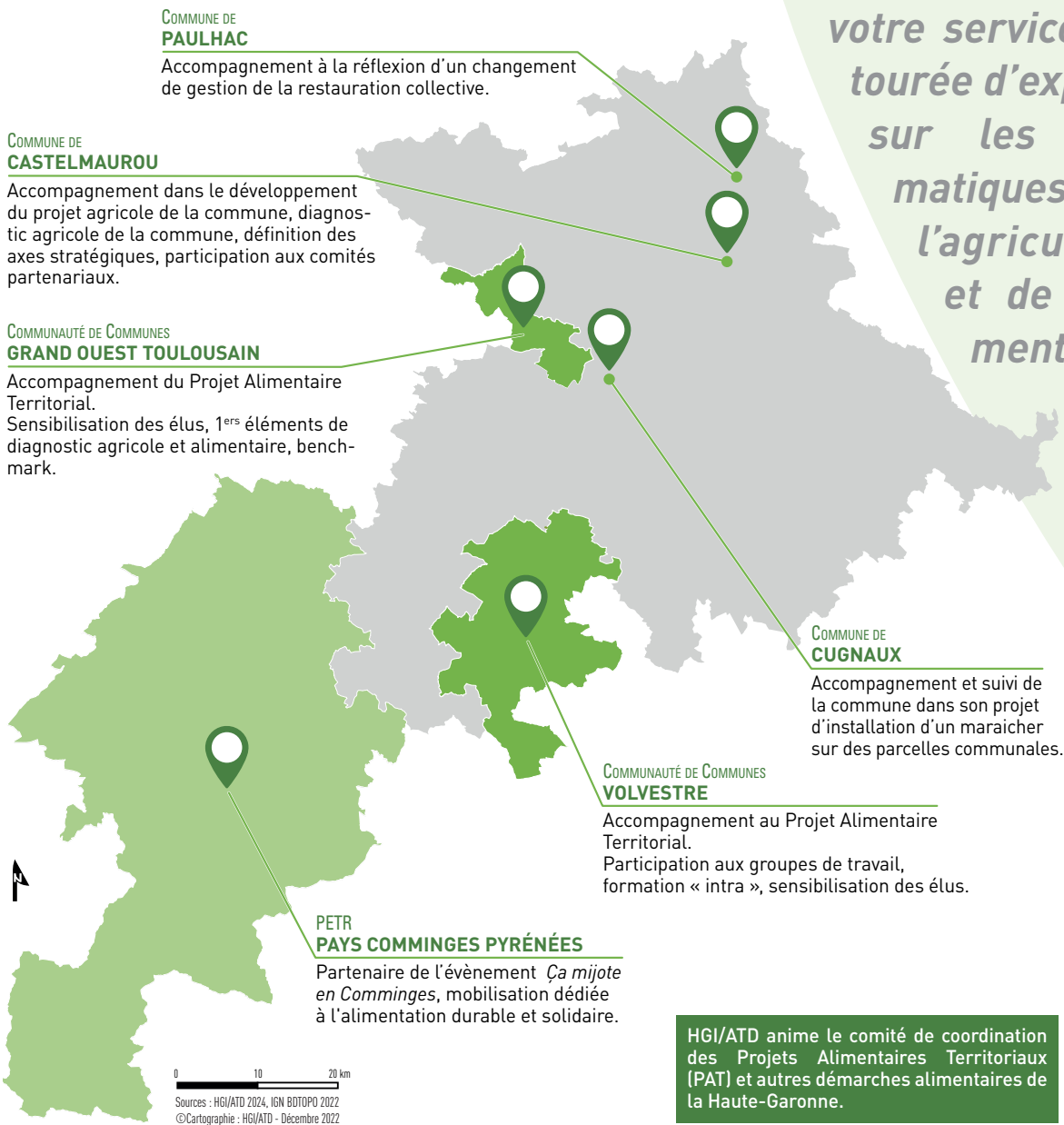
- Conception, animation d'ateliers spécifiques au projet
- Benchmark des initiatives locales et nationales, des échanges d'expériences entre projets inter collectivités.
- Support à la rédaction de cahiers des charges, d'appels à projets.
- Mise en relation avec les partenaires (mobilisation des experts de la thématique).
- Diagnostic agricole et alimentaire du territoire.





## EXEMPLES D'ACCOMPAGNEMENTS RÉALISÉS PAR HGI / ATD

*"Une ingénierie à votre service entourée d'experts sur les thématiques de l'agriculture et de l'alimentation"*



HGI/ATD anime le comité de coordination des Projets Alimentaires Territoriaux (PAT) et autres démarches alimentaires de la Haute-Garonne.





Vous souhaitez vous  
aussi être accompagné  
et bénéficier d'une  
expertise technique et  
méthodologique afin de  
développer des projets  
sur votre territoire ?



**HAUTE-GARONNE  
INGENIERIE**  
AGENCE TECHNIQUE DÉPARTEMENTALE

**CONTACT EXPERT**

Haute-Garonne Ingénierie/ATD  
Pôle Développement  
[accueil@atd31.fr](mailto:accueil@atd31.fr)  
**05 34 45 56 56**



**FAIRE UNE DEMANDE EN LIGNE**  
Plateforme d'appuis aux territoires  
[collectivites.haute-garonne.fr](http://collectivites.haute-garonne.fr)



Document réalisé par Haute-Garonne Ingénierie/ATD  
DA Aménagement des territoires / Pôle Observatoire territorial

